

5<sup>e</sup>  
édition

**l'art est dans  
ses feuilles!**

Vivez 10 créations-sur-le-champ



**Land art**

Mont-Saint-Hilaire

Édition 2011

## Mot du maire

La présentation du land art dans un verger, au pied du mont Saint-Hilaire, ne pourrait mieux s'harmoniser avec la signature de notre ville :  
**Ville de nature, d'art et de patrimoine.**

*Le goût de la beauté veille en chacun de nous.*

*Il est le côté ensoleillé de notre âme.*

*Il nourrit chacun de nos sens et notre intelligence.*

*Il met de la lumière dans nos vies.*

*Il nous accompagne dans notre perception de la Nature.*

*Il nous arrête devant un témoignage de notre Patrimoine.*

*Il éveille en nous l'Art, que nous exprimons de mille et une façons autour de nous.*

*Il alimente notre fierté et crée notre besoin de nous identifier à la beauté.*

*Il est source d'inspiration pour améliorer notre milieu de vie.*

*Il nous élève et nous invite à participer à la fête.*

*Il est l'héritage que nous voulons laisser à nos enfants.*

Je vous invite donc à visiter avec le sourire les œuvres éphémères de *Créations-sur-le-champ Land art Mont-Saint-Hilaire* !

Michel Gilbert  
Maire de Mont-Saint-Hilaire



## Mot du partenaire de l'événement

*Poursuivre notre mission en partageant nos valeurs coopératives...*

*Investir auprès de notre communauté...*

*Encourager le talent des artistes et leur permettre de s'accomplir...*

*Contribuer au développement du milieu et à la coopération...*

*Marier l'art et la nature...*

C'est pourquoi la Caisse Desjardins de Belœil – Mont-Saint-Hilaire est fière de participer à la 5<sup>e</sup> édition de *Créations-sur-le-champ Land art Mont-Saint-Hilaire*. Tombée sous le charme d'un verger transformé par des créateurs d'ici et d'ailleurs en 2010, la Caisse est heureuse de renouveler son appui à cette manifestation artistique. Nous sommes nombreux à croire qu'encourager le talent d'ici et d'ailleurs contribue au rayonnement des individus et des collectivités.

Jacques Rémy  
Directeur général  
Caisse Desjardins de Belœil – Mont-Saint-Hilaire



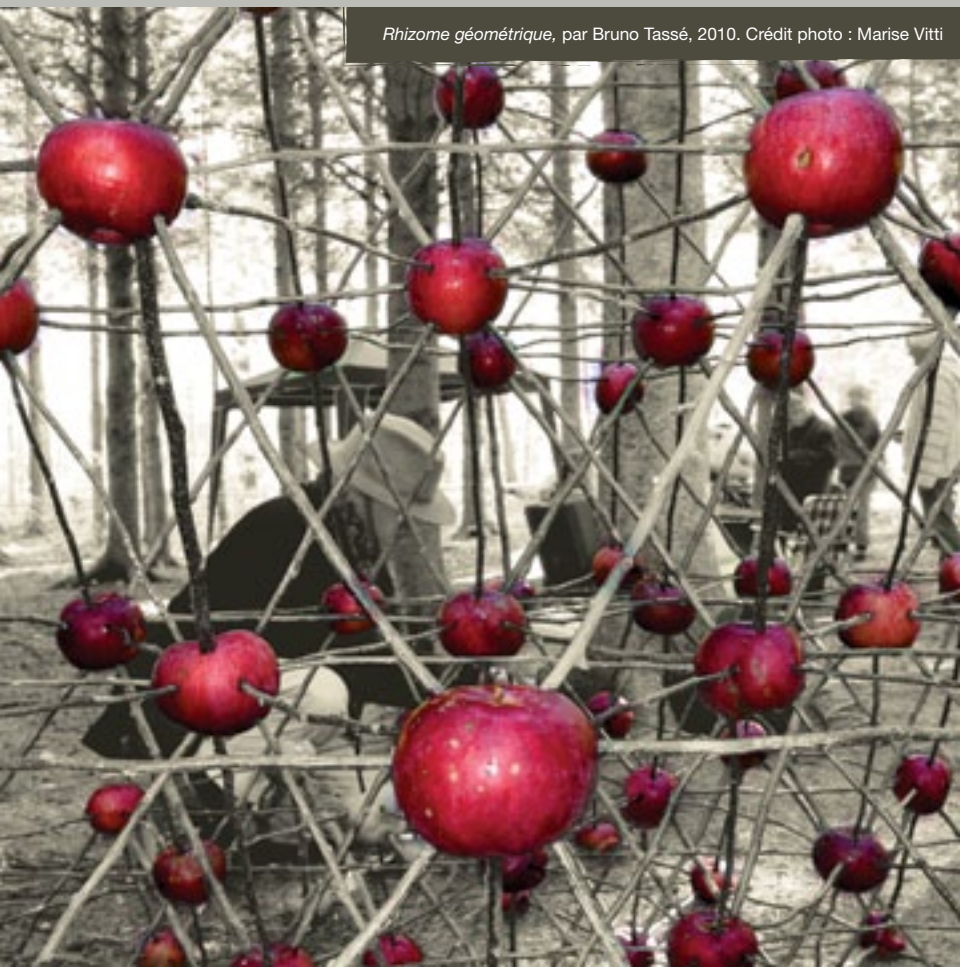
Mot de la directrice  
artistique

L'événement *Créations sur-le-champ Land art Mont-Saint-Hilaire* prend sa source de deux mouvements importants qui me fascinent et m'emballent. Le premier, le land art qui tient compte du lieu et de la nature et le second, l'arte povera, qui nous ramène à l'enfance : créer avec ce qu'on a, faire des miracles avec rien. Depuis 5 ans, *Créations sur-le-champ Land art Mont-Saint-Hilaire* se développe en laissant se confronter la nuance et la complexité de toutes sortes d'interventions artistiques dans la nature. Ce sont des créations-sur-le-champ ! Un nouveau mouvement est né, ici à Mont-Saint-Hilaire.

Jérémie Boudreault



*Rhizome géométrique*, par Bruno Tassé, 2010. Crédit photo : Marise Vitti



## 1 Nicole DEXTRAS

Sa démarche artistique suit les saisons, créant avec la glace l'hiver et avec les éléments végétaux l'été. Elle utilise la photographie pour saisir et exprimer le passage du temps à travers ses sculptures éphémères.

Elle expose à l'échelle nationale et internationale et son travail a déjà paru dans plusieurs publications. Son œuvre est notamment influencé par ses projets communautaires et son expérience dans le milieu du théâtre et de la danse.

Nicole Dextras a étudié à l'Université Emily Carr où elle enseigne à temps partiel depuis 8 ans.

[www.nicoledextras.com](http://www.nicoledextras.com)



Détail, *Trees Dreaming Chairs*, par Kim Vergil 2010. Crédit photo : Marise Vitti

## 2 Stacy LEVY

Stacy Levy utilise le langage du paysage et de l'art pour raconter l'histoire écologique d'un lieu. Son travail révèle le monde naturel parfois caché dans l'environnement urbain. Elle mélange sa compréhension du design durable et des concepts écologiques, exploitant les changements éphémères du temps et de la lumière avec la présence durable des sculptures.

Elle a travaillé pendant plusieurs années en foresterie urbaine, faisant la promotion de la conservation et de la beauté sauvage de plusieurs parcs, boisés et aménagements publics. Elle a réalisé des commandes publiques à New York, Seattle, Philadelphie, Tampa, Phoenix, au New Jersey, au Canada et à Niigata au Japon. Elle vit avec sa famille dans la région de Ridge and Valley en Pennsylvanie.

[www.stacylevy.com](http://www.stacylevy.com)



3 Linda SWANSON

Linda Swanson est une artiste dont la démarche est basée sur la nature métamorphique de la céramique. Elle est particulièrement intéressée par la manière dont la matière prend forme et par notre perception du changement qui se fait graduellement.

Dans le cadre de ses installations et de ses sculptures, Swanson crée des situations dans lesquelles la matière peut agir selon ses propres tendances. Elle utilise dans un premier temps les propriétés énigmatiques et fait par la suite appel à notre capacité d'étonnement.

Originaire de la Californie, elle vit actuellement à Montréal et enseigne la céramique à l'Université Concordia.



4 André BOISVERT

Diplômé en foresterie puis en horticulture, André Boisvert devient paysagiste et développe un style personnel, très naturel, basé sur l'observation critique de la nature...

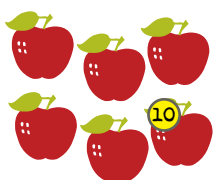
Puis il s'autorise l'aventure artistique; ses chantiers deviennent des tableaux vivants où il y incorpore des sculptures végétales et des éléments recyclés...

Depuis quelques années, son travail, ses œuvres et ses voyages n'ont qu'un seul but : la rencontre de l'homme et de l'art dans la nature.

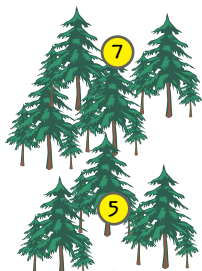
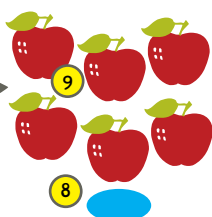
[www.andreboisvert.ca](http://www.andreboisvert.ca)



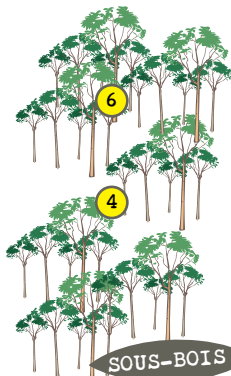
MONTAGNE



VERGERS



PINÈDE



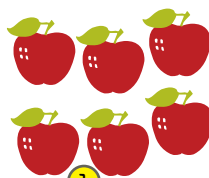
SOUS-BOIS



\*Pedro Mendonça  
(Université de Sherbrooke)



\*Carrefour des Arts



VERGERS

ACCUEIL



116

20

1 Nicole DEXTRAS

6 Luce PELLETIER

2 Stacy LEVY

7 Michael MCGILLIS

3 Linda SWANSON

8 Jolanta SPRAWKA

4 André BOISVERT

9 Olivier LEFEBVRE

5 David MOORE

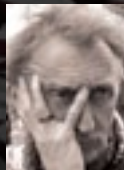
10 W. Gary SMITH

\*Collaboration spéciale

5 David MOORE

Artiste québécois d'origine irlandaise, David Moore habite au Québec et en Grèce et travaille depuis quarante ans en arts visuels, surtout en sculpture. Il a exposé régulièrement au Canada et en Europe. Son travail est centré autour de l'homme, de l'espace et de la perception du spectateur qui se modifie par son parcours physique.

Il a notamment réalisé l'œuvre monumentale d'art public *aLomph aBram* pour le Musée national des beaux-arts du Québec et *Site / Interlude* au Musée plein air de Lachine.



*Paysage en pointillé*, par Emmanuelle Vieira, 2010. Crédit photo : Marise Vitti

6 Luce PELLETIER

Luce Pelletier détient une maîtrise en histoire de l'art / création de l'Université de Montréal. Active dans le milieu des arts visuels, son travail témoigne d'une réflexion sur le rapport de l'homme à la nature. Ses sculptures éphémères ou permanentes sont conçues en lien avec les environnements naturels et urbains.

Elle a participé à de nombreux événements d'art in situ, notamment au Symposium de la Fondation Derouin et a réalisé près d'une vingtaine d'œuvres d'art public au Québec. Elle fut directrice du Centre d'artiste Le CEG à Sorel-Tracy pendant quelques années et est chargée de cours à la Maison des Métiers d'art depuis 2009. Plusieurs fois boursière du Conseil des arts et des lettres du Québec, ses œuvres furent largement diffusées au Canada, en France et aux États-Unis et figurent au sein de diverses collections.

En 2011, elle participe à la Biennale du lin de Portneuf ; expose en solo à la galerie Expression de Saint-Hyacinthe et participe à une exposition de groupe à la galerie Foster White à Seattle qui présente son travail.

[www.lucepelletier.com](http://www.lucepelletier.com)



7 Michael McGILLIS

Michael McGillis est né en 1966 à Détroit au Michigan et vit aujourd'hui en banlieue de cette ville. Il a reçu un BFA du Center for Creative Studies de Détroit. Sa démarche artistique a évolué vers des sculptures intégrées au paysage et l'influence du paysage post-industriel est omniprésente dans son travail. Il est intéressé par le rapport d'échelle dans lequel le paysage, les formes naturelles et les traces humaines définissent notre environnement. Il utilise souvent l'intensité de la couleur pour révéler les surfaces de friction entre l'Homme et la Nature.

Il a déjà reçu des bourses du NEA, du ArtServe Michigan, et du Jerome Foundation. Ses projets se retrouvent en Amérique du Nord, notamment au Michigan Legacy Art Park, Cedarhurst Sculpture Park, Franconia Sculpture Park et au I-Park et également ailleurs dans le monde, aux Pays-Bas, à Taïwan, en France et en Italie.

[www.michaelmcgillis.com](http://www.michaelmcgillis.com)



8 Jolanta SPRAWKA

Née en Pologne, vivant par la suite au Maroc et maintenant au Canada, Jolanta Sprawka partage son temps entre le Québec et la Grèce. Basée sur l'expérience humaine des différentes cultures et influencée par la littérature, la musique et la danse, sa pratique en arts visuels s'exprime à travers la sculpture, l'installation et la performance.

Au cours des cinq dernières années, elle a exposé en Europe et au Québec, surtout des oeuvres in situ, et plus récemment, elle a participé à un projet international de land art en Outaouais. Elle favorise les espaces sauvages, inaccessibles, mystérieux, souvent invisibles pour les yeux du spectateur.



9 OLIVIER LEFEBVRE

Olivier Lefebvre est un artiste multidisciplinaire diplômé et engagé qui partage sa pratique artistique entre les installations, la peinture, les performances et la sculpture.

Il a notamment collaboré ou réalisé des œuvres pour les organismes Jour de la Terre, ONEDROP, ATSA, Skatistan & Génération d'Idées.

[www.olivierlefebvre.com](http://www.olivierlefebvre.com)



Variations sur un pommier, par Catherine Chaumont et Frédéric Boissonnault, 2009. Photo : Marise Vitti

10 W. Gary SMITH

W. Gary Smith est un artiste et architecte paysagiste qui célèbre les liens entre l'humain et la nature. Il combine l'art et l'horticulture pour explorer le design écologique et l'abstraction. Parmi ses œuvres récentes, notons *Stooks and Punes* au Toronto Botanical Garden et *Art Goes Wild*, une série d'installations sculpturales utilisant des plantes natives de la New England Wild Flower Society au Massachusetts. Il travaille actuellement sur des projets d'architecture du paysage au Santa Fe Botanical Garden, au Lady Bird Johnson Wildflower Center d'Austin et au Brooklyn Botanic Garden.

Il a par ailleurs complété des œuvres à la Southern Highlands Reserve au Lake Toxaway, au Texas Arboretum du Lady Bird Johnson Wildflower Center, aux conservatory gardens des Callaway Gardens en Géorgie et au Wister Rhododendron Garden du Tyler Arboretum en Pennsylvanie. Il a reçu la médaille d'or de l'Association of Professional Landscape Designers, un prix de distinction et un prix Mérite pour son exposition *Art Goes Wild*. Il a également reçu un prix du Mérite en design de l'American Society of Landscape Architects et son récent livre *Unleashing Creativity in Garden Design* a reçu un prix de l'American Horticultural Society.



Œuvre «Coup  
de cœur» 2010



Votez pour l'œuvre «Coup de cœur» 2011

Procurez-vous un coupon de participation à l'accueil.

Merci!

À nos partenaires



**Desjardins**  
Caisse de Beloeil-  
Mont-Saint-Hilaire



**Patis-el**  
Artisan boulangerie



À nos collaborateurs

**Garrefour** Arts

UNIVERSITÉ DE  
SHERBROOKE



Ville de Mont-Saint-Hilaire